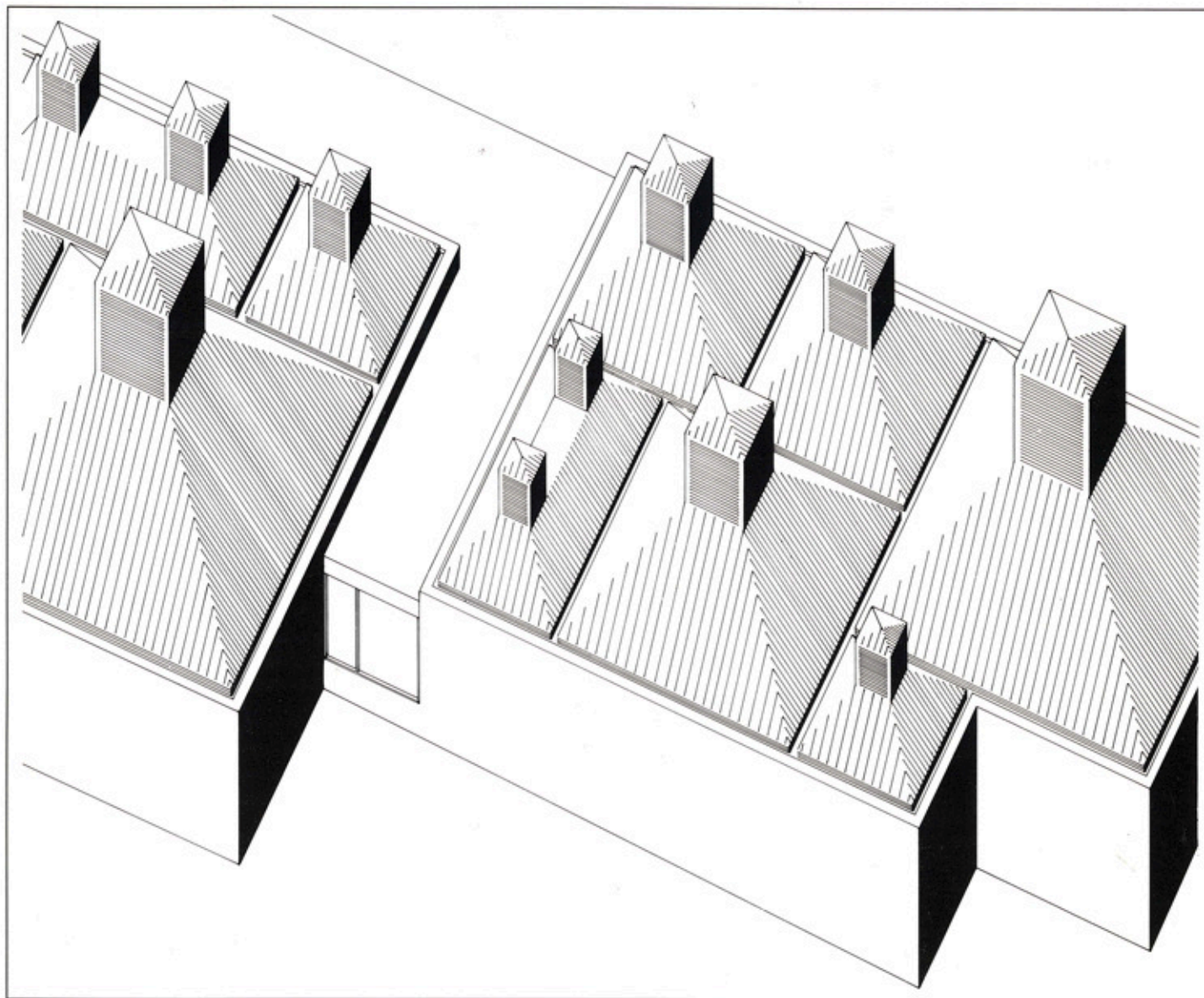




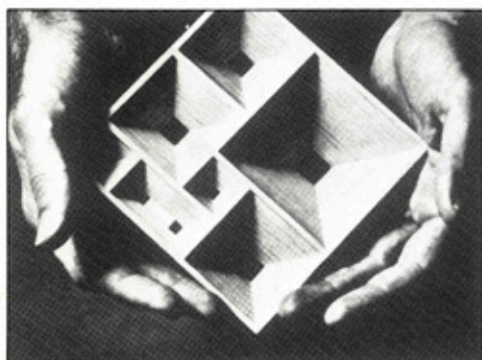
# ARKITEKTUR TÄVLINGAR

SAR:S DOKUMENTATION

NR 11 1991



Ur förslag *Telemachos* av arkitekt Rafael Moneo.



## Moderna Museet och Arkitekturmuseet, Skeppsholmen, Stockholm

Första pris gick till förslaget *Telemachos* av spanjoren José Rafael Moneo, en av de särskilt inbjudna arkitekterna. Förslaget bearbetas nu till byggnadsprogram och om allt går enligt planerna kan de nya museerna stå färdiga till sommaren 1996.

The first prize was awarded to the proposal entitled *Telemachos* by the Spaniard José Rafael Moneo, one of the specially invited architects. The proposal is now being worked on to prepare a building programme and, if all goes according to the plan, the new museum can be ready by the summer of 1996.



### Telemachos

1:a pris – 500.000 kr

Förslagsställare: **JOSÉ RAFAEL MONEO**, Madrid, Spanien. Design team: MICHAEL BISCHOFF, ROBERT ROBOWITZ och LUCHO MARCIAL.

### Murbräcka

Delat 3:e pris – 200.000 kr

Förslagsställare: **WHITE ARKITEKTER AB**, genom **KARL ALEXANDERSON** (projektansvarig), arkitekt **ANDERS ANNERSTEDT**, arkitekt **SAR ANNA HJORT** och **PER WIGOW** samt landskapsarkitekt **LAR BIRGITTA LEINE**. I diskussionsgruppen har ingått: arkitekter **SAR**, prof **ARMAND BJÖRKMAN** och **JAN HOLMGREN**.

### Aldebaran

Delat 3:e pris – 200.000 kr

Förslagsställare: **MÅNSSON DAHLBÄCK ARKITEKTKONTOR**, Lund, genom **MARIANNE DAHLBÄCK** och **GÖRAN MÅNSSON**.

### Liggande modell

Inköp – 50.000 kr

Förslagsställare: **STADION ARKITEKTER AB**, Stockholm, genom arkitekterna **JOHN ENGSTRAND**, **TOMAS KEMPE** och **BO MÅRTENSSON** samt arkitekt och utställningskonsult **SIR BJÖRN ED**. Medhjälpare: arkitekter **GÖRAN LUNDQVIST**, **LARS SUNDSTRÖM**, **THOMAS VARHELYI** och ark stud **STINA JOHANSSON**. Statiker: **ULF ERIKSSON**, J & W. Modellbyggare: **MAX DANNFELT-HAAKE**.

### Refrängen gick rakt till mitt hjärta

Inköp – 50.000 kr

Förslagsställare: **JOHAN AHNBERG**, **JOHAN GUSTAFSSON** och **MICAEL NORMARK**, Stockholm.

### Norrljus

Inköp – 50.000 kr

Förslagsställare: **K-KONSULT ARKITEKTER** genom arkitekter **SAR LARS DAHLSKOG**, **TOR DAL** och **JONAS KJELANDER** samt arkitekt **LAR EVA UDDENBERG**.

### Klassiskt varv

Inköp – 50.000 kr

Förslagsställare: **AA-ARKITEKTARBETEN**, Lund, genom arkitekt **SAR THOMAS HELLQUIST** och **BIANCA HEYMOWSKA**

### Övergripande tillägg

Inköp – 50.000 kr

Förslagsställare: **BO EK**, Hägersten.

### Omgång

Inköp – 50.000 kr

Förslagsställare: **BENGT LINDROOS ARKITEKTKONTOR AB**, Stockholm, genom arkitekt **SAR**, **SPA BENGT LINDROOS**, ark **SAR DAG ZERNE**, arkitekter **CRUZ IGLESIAS**, **ANGELA COVACU** och **KRISTINA HOFFMAN-REX**.

Kopparretsare: **GUNNAR ENGLUND** och **BJÖRN OLSSON**. Koppartryckare: **WALTER HUBER**. Tekniska frågor, K: **JAN NORDLING**, **HANS HANSSON & Co**. Tekniska frågor, V: **LENNART ZETTERBERG**. Dagsljus: **JAN EJJED**.

### Acceptera

Inköp – 50.000 kr

Förslagsställare: **GULLICHSEN, KAIRAMO, VORMALA ARKITEKTER**, Helsingfors, genom **KRISTIAN GULLICHSEN**, **JYRI HAUKKAVAARA** och **TIMO VORMALA**. Medhjälpare: **JUSSI MUROLE**, **PETTERI SUOMINEN** och **AHTI KORJULA**.

### Stilleben

Inköp – 50.000 kr

Förslagsställare: **AOS ARKITEKTER AB** genom: arkitekt **SAR ANDERS LANDSTRÖM**. Huvudidé: arkitekt **SAFA KAI WARTIAINEN**. Medarbetare: **M SCHALIN**, **S SCHULMAN**, **A AHLAVA**, **E KAASINEN**, **P KILPINEN**, **A LAURILA**, **K LIUKKONEN** och **S PELTONEN**. Modell: **J JETSONEN** och **P JÄRVINEN**. Foto: **J TIAINEN**.

### Blick

Inköp – 50.000 kr

Förslagsställare: **BRUNNBERG & FORSHED ARKITEKTKONTOR**, Stockholm. Genom arkitekter **FREDRIK LUND** och **HENRIETTE MICHAELSEN**. Rådgivare: arkitekt **SAR SÖREN ERIKSSON**. Modell: **A.R.T. TEKNIK**.

### Schack

Inköp – 50.000 kr

Förslagsställare: **ALEXIS PONTVIK** arkitekt **SAR**, **RIBA**, Stockholm. Medarbetare: arkitekter **DAG JOHANSEN**, **RUNE GROV** och **THERESA HÖGMAN**.

### Jättegryta

Inköp – 50.000 kr

Förslagsställare: Arkitektstuderande **MATTI SANAKSENAHO**, Helsingfors. Konstruktioner: Tekn Dr **MATTI OLLILA**. Medhjälpare: Arkitekt **ESA LAKSONEN**, skulptör **RAIMO HEINO** och **JARI JETSONEN & MODELLBYRÅ JETSONEN** samt arkitektstuderanden **PIRJO PAPUNEN**, **ROBERT TRAPP**, **MERJA VAINIO**, **JUHA JÄÄSKELÄINEN**, **PETRI ROUHAINEN** och arkitekt **KATI BLOM**.

### Karin

Inköp – 50.000 kr

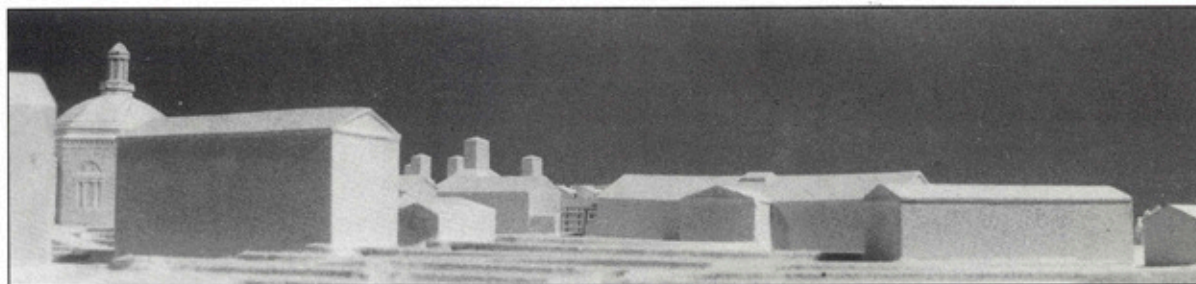
Förslagsställare: **WINGÄRDH & WINGÄRDH AB**, Stockholm, genom: **GERT WINGÄRDH**, **PER GLEMBRANDT**, **JAN HAMMARGREN**, **VANJA KNOCKE**, **CARINA LIND**, **URBAN PIHL** och **GREGOR WIERUSZ**.

### Fraxinus

Inköp – 50.000 kr

Förslagsställare: Arkitekter **JONAS CLAESON**, **JIM FORSBERG**, Bromma/Solna. Medarbetare: arkitekt **LOUISE ROBINSON**.

Modellfoto av 1:a pris *Telemachos*, arkitekt Rafael Moneo. Uppfarten mot entrén och exercisplan.





Inköp



# Fraxinus

Förslagsställare: Arkitekter **JONAS CLAESON**, **JIM FORSBERG**, Bromma/Solna. Medarbetare: arkitekt LOUISE ROBINSON.

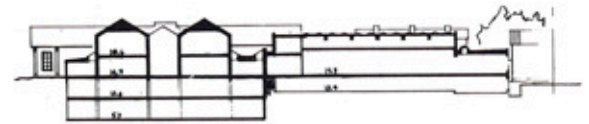
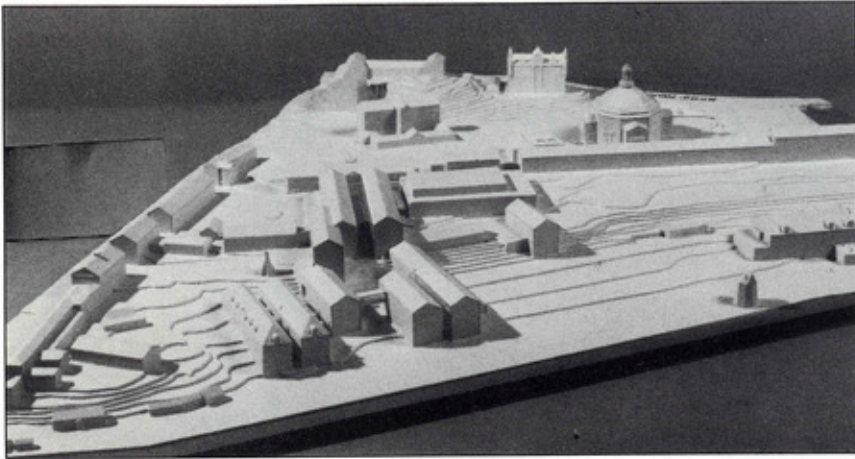
## Juryns utlåtande:

Inköp – 50 000 kr

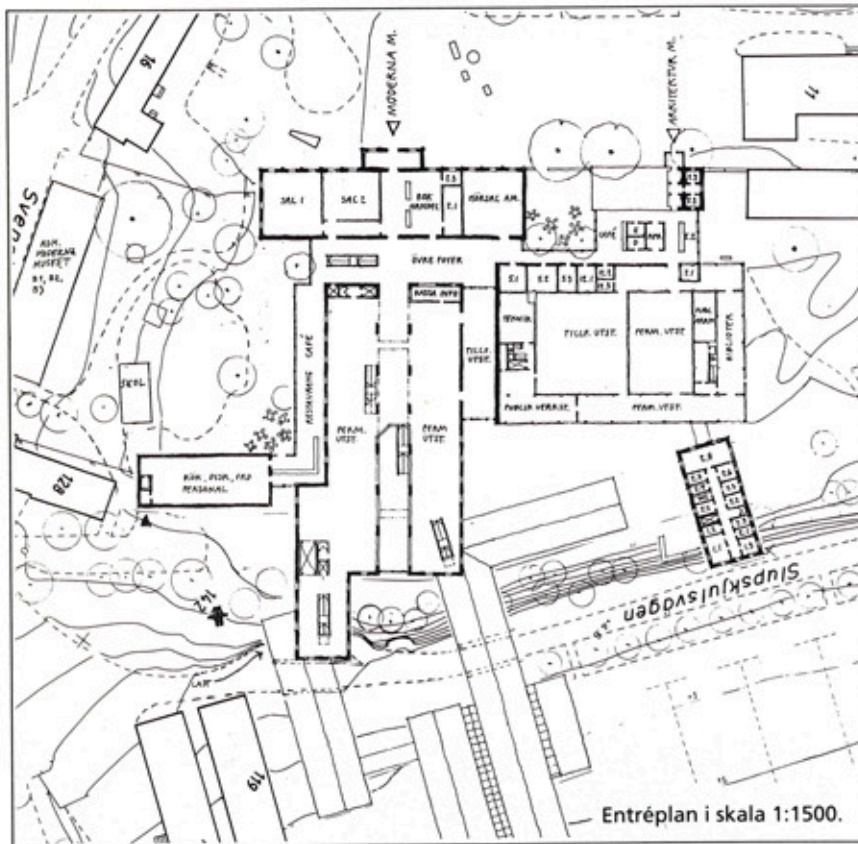
Förslaget har en strävan att inordna sig i landskapet och i Skeppsholmens befintliga arkitekturbild men lyckas ej helt med detta pga byggnadernas skala. Genom separata entréer till de båda museerna avhänder sig förslaget möjligheten till ett rationellt utnyttjande av gemensamma funktioner. Att MM ingenstans uppnår en salsbredd större än tio meter får anses vara en stor nackdel. En sympatisk enkelhet hos förslaget förtas något av den "rörighet" som skapats av de många byggnadskropparna.

### From the jury evaluation

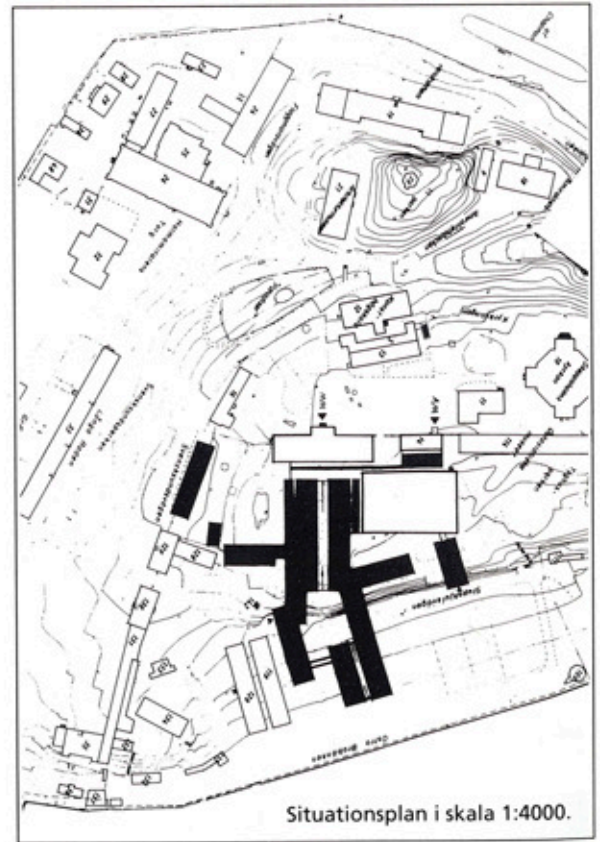
For its attempt to overcome the differences in level of the site by grouping the buildings in a rhythmic flow down the steep slope, with the gables towards the sea.



Tvärsektion i skala 1:1500.



Entréplan i skala 1:1500.



Situationsplan i skala 1:4000.

Fasad mot nordost.

